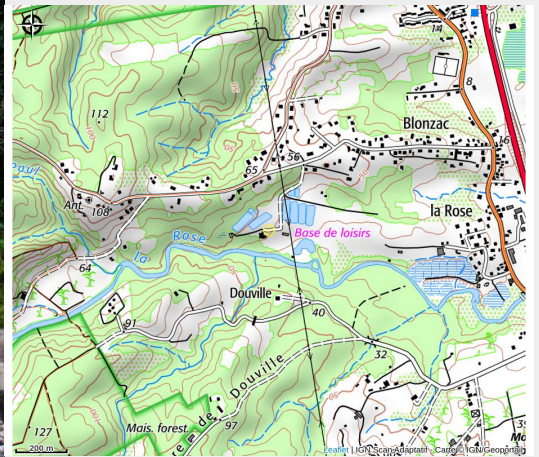


# Visite du Jardin a Manman dlo

Basse-Terre Sud



Crédit photo : PNG. P-L Delescluse (Rivière naturelle)



## Infos pratiques

Categorie : Visites de sites "Esprit Parc"

Type : Musée et patrimoine

# Description

Ces rivières, parfois calmes et limpides, parfois incontrôlables et dévastatrices ont inspiré le nom amérindien de l'île : Karukera qui signifie l'île aux belles eaux. Il n'est donc pas étonnant de trouver sur l'île un site dédié à la valorisation de ce patrimoine naturel. Christiane Berthelot a créé de ses mains un espace d'évasion autour de cette thématique. Si l'eau a une place majeure dans son jardin, elle a su y associer les plantes pour créer un espace harmonieux.

Si vous recherchez un cadre enchanteur pour déambuler, le Jardin d'eau vous conviendra. Au cours de votre promenade, vous pourrez profiter d'activités de sport et de loisir sur le thème de l'eau (canoë-kayak, pédalo). D'anciens bassins d'élevage de Ouassous (l'écrevisse locale) ont été réaménagés en petits étangs agréables, et pour ceux qui préféreraient des lieux moins artificiels, une rivière naturelle pourra vous permettre de vous baigner en toute quiétude. Pour assurer une baignade sans risques pour le public, la qualité des eaux est régulièrement contrôlée par l'institut pasteur.

## **Tarifs :**

Entrée : 7€ pour les adultes,

5€ pour les enfants.

Groupe : 6€ pour les adultes, 4,50 pour les enfants.

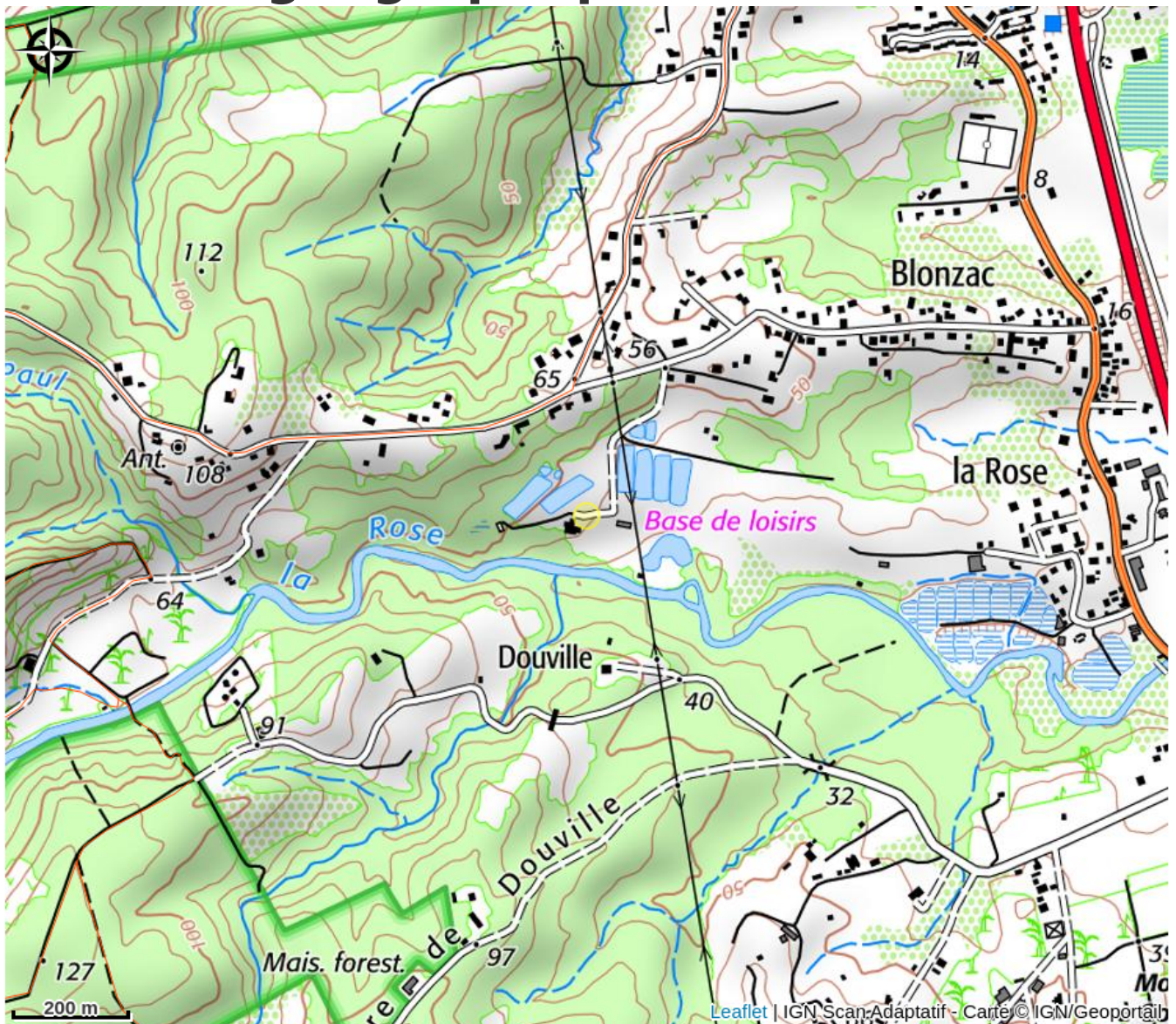
L'entrée comprend toutes les activités à l'intérieur du jardin.

Ouvert du mercredi au dimanche, et les jours fériés de 9h à 17h.

Le jardin d'eau est également ouvert aux entreprises et associations désirant organiser des séminaires ou pour les particuliers désirant organiser des banquets, mariages ou pique-niques.



# Situation géographique



# Toutes les infos pratiques

## Contact

Pépinière de Blonzac,  
97128 Goyave  
+590 590 95 95 95  
+590 690 56 10 13  
<https://www.facebook.com/jado971/>